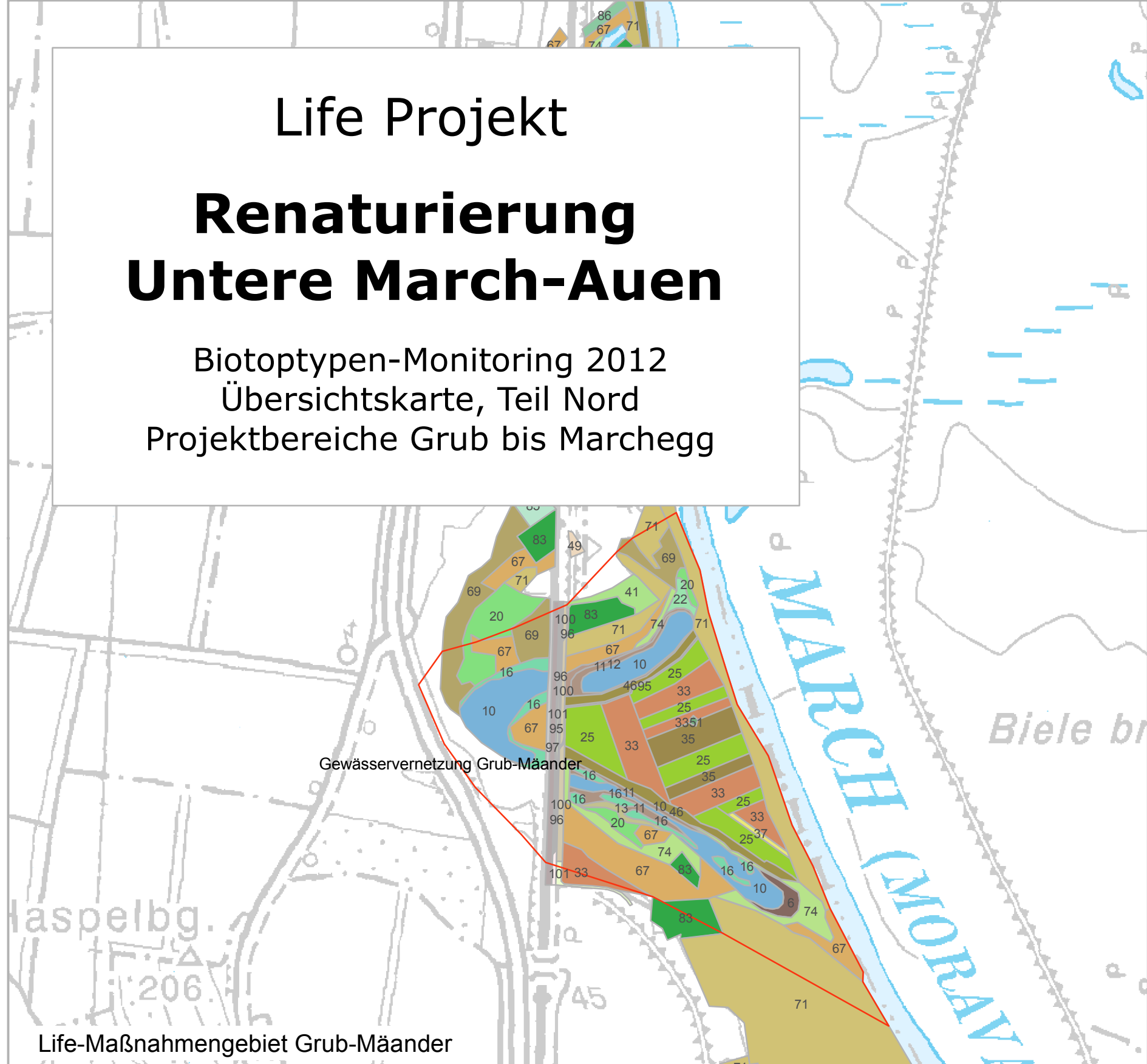


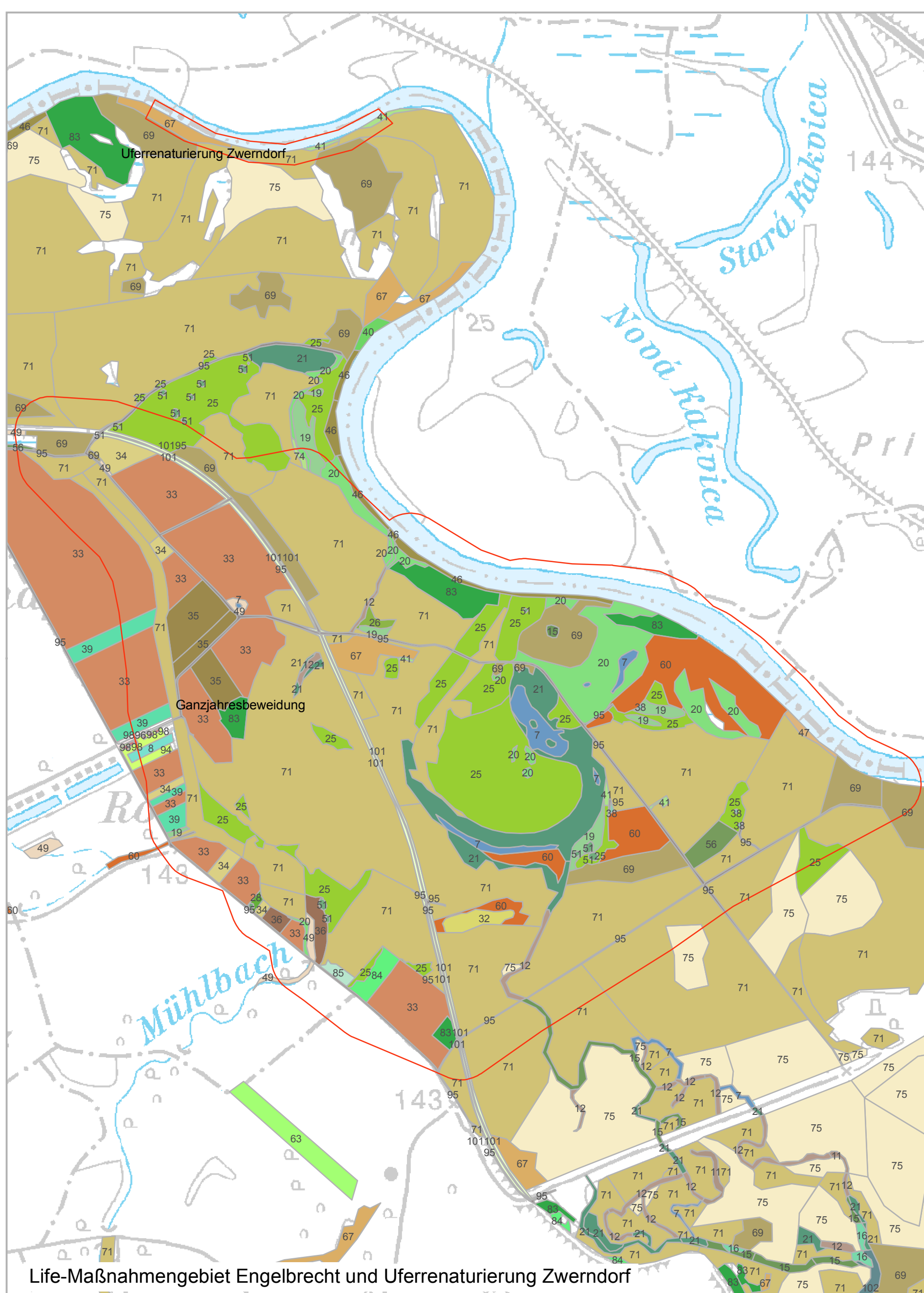
# Life Projekt

## Renaturierung Untere March-Auen

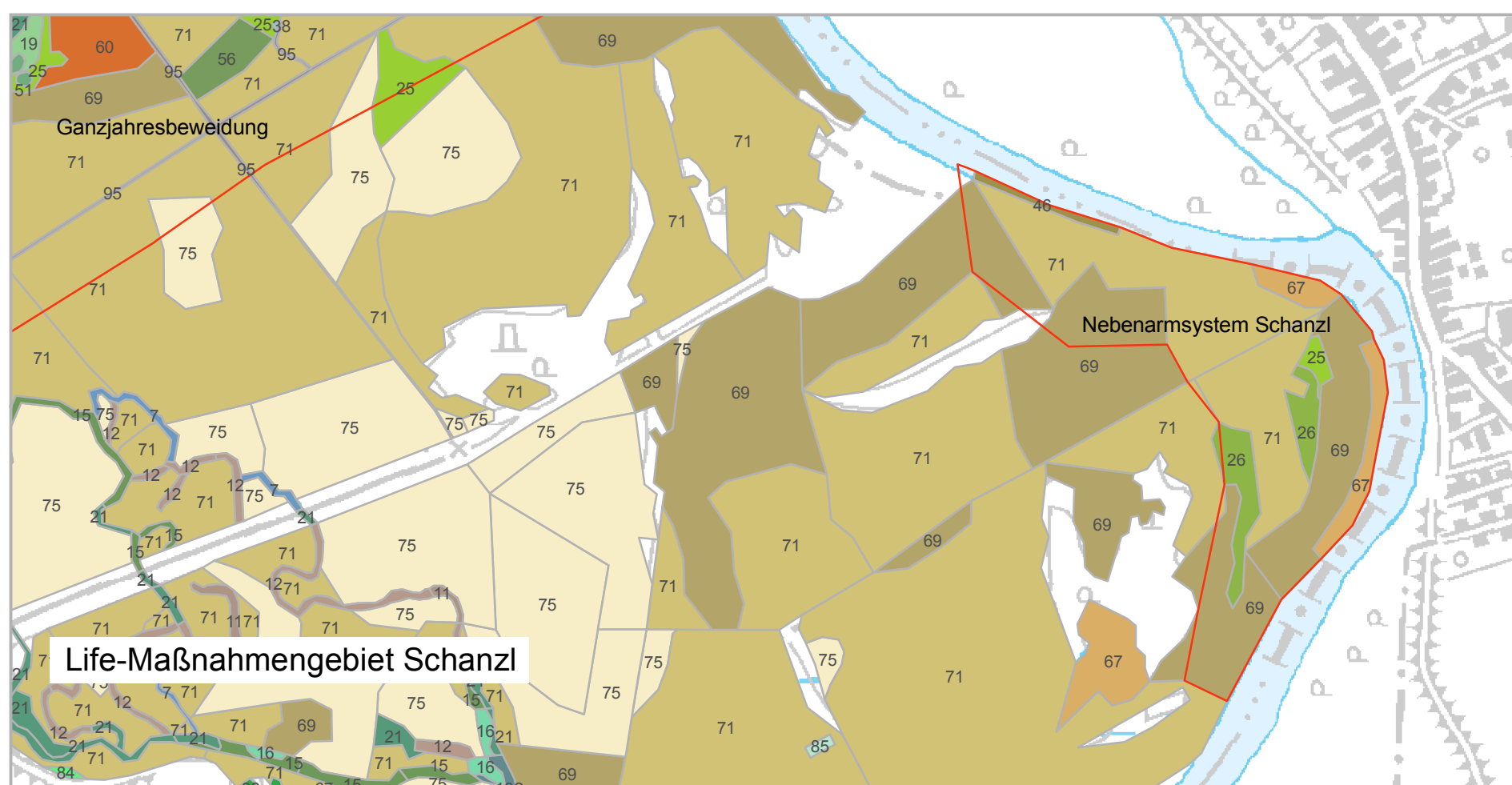
Biotypen-Monitoring 2012  
Übersichtskarte, Teil Nord  
Projektbereiche Grub bis Marchegg



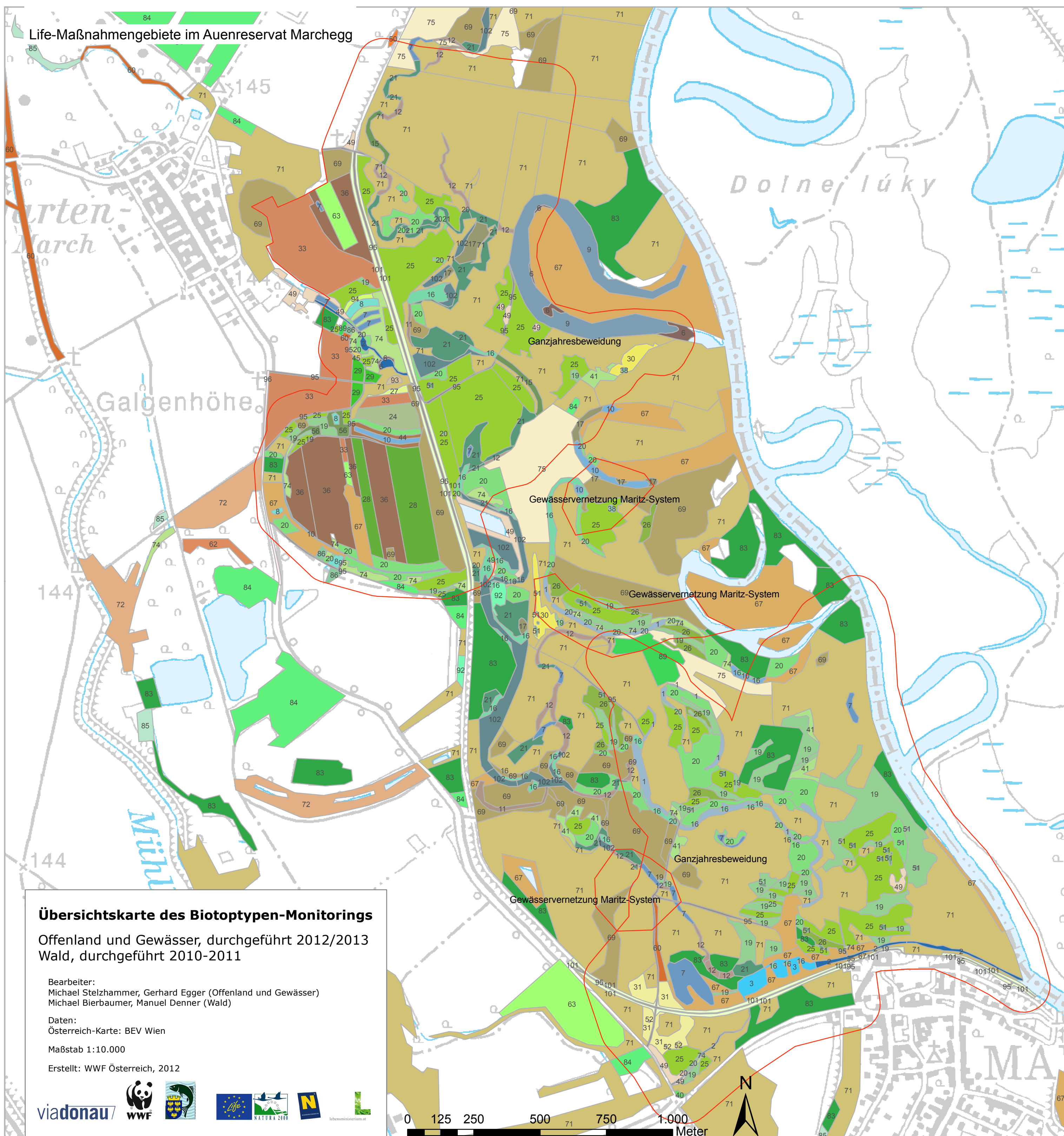
Life-Maßnahmegebiet Grub-Mäander



Life-Maßnahmegebiet Engelbrecht und Uferrenaturierung Zwerndorf



Life-Maßnahmegebiet Schanzl



### Übersichtskarte des Biotypen-Monitorings

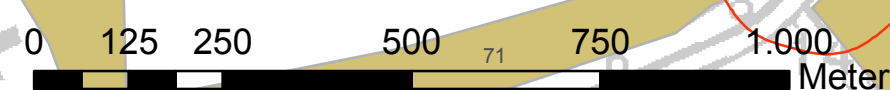
Offenland und Gewässer, durchgeführt 2012/2013  
Wald, durchgeführt 2010-2011

Bearbeiter:  
Michael Stelzhammer, Gerhard Egger (Offenland und Gewässer)  
Michael Bierbaumer, Manuel Denner (Wald)

Daten:  
Österreich-Karte: BEV Wien

Maßstab 1:10.000

Erstellt: WWF Österreich, 2012



### Legende

#### Biotypenkartierung\_Merge

##### Fließgewässer

- (1) Mäandrierender Tiefenbach
- (2) Begründer Tiefenbach
- (3) Gestauer Tiefenbach
- (4) Verzweigter Tiefenbach
- (5) Vegetationsloses Schlammlager der Fließgewässer \*
- (6) Schlammlager der Fließgewässer mit Pioniervegetation \*

##### Stillegewässer

- (102) Meso- bis eutropher naturnaher Teich und Weiher tieferer Lagen \*
- (7) Naturnaher Tümpel
- (8) Naturnaher Teich und Tümpel
- (9) Altarm \*
- (10) Totarm \*
- (11) Vegetationsloses Schlammlager der Stillegewässer \*
- (12) Nährstoffreiches Schlammlager der Stillegewässer mit Pioniervegetation
- (13) Nährstoffarmes Schlammlager der Stillegewässer mit Pioniervegetation der Zwergbinsenfurten (Subtyp) \*
- (14) Submerses Gefäßpflanzenvegetation nährstoffreicher Gewässer (Subtyp) \*
- (15) Schwimmplanzenvegetation meso- und eutropher Gewässer \*
- (16) Schwimmblattvegetation
- (17) Schwimmblattvegetation sommerwarmer Gewässer (Subtyp)

##### Waldfreie Sümpfe und Moore

- (18) Horstiges Großseggenried
- (19) Rasiges Großseggenried
- (20) Großrohricht an Fließgewässer über Feinsubstrat
- (21) Großrohricht an Stillgewässer und Landrohricht
- (22) Brackwasser-Großrohricht an Stillgewässer (Subtyp) \*
- (23) Kleinrohricht an Stillgewässer (Subtyp)

##### Grünland feuchter bis nasser Standorte

- (24) Feuchte bis nasse Fettwiese
- (25) Pannonsche und illyrische Auwiese \*
- (26) Überschwemmungswiese
- (27) Feuchte bis nasse Grünlandbrache nährstoffreicher Standorte

##### Grünland frischer Standorte

- (28) Frische basenreiche Magerrasen der Tieflagen \*
- (29) Intensivwiese der Tieflagen
- (103) Frische basenreiche Grünlandbrache nährstoffreicher Standorte

##### Halbtrocken- und Trockenrasen

- (30) Pannonscher kontinentaler basenreicher Mäh-Halbtrockenrasen (Subtyp) \*
- (31) Pannonscher kontinentaler basenarmer Mäh-Halbtrockenrasen (Subtyp) \*
- (32) Silikat-Sandtrockenrasen \*

##### Äcker

- (33) Intensivbewirtschafteter Acker
- (34) Wildacker
- (35) Antenne Ackerbrache
- (36) Antenne Ackerbrache

##### Ackerraine

- (37) Staudenreicher Ackerrain

##### Ruderalfluren

- (38) Ruderalflur frischer Standorte mit offener Pioniervegetation, typischer Subtyp
- (39) Ruderalflur frischer Standorte mit geschlossener Vegetation, typischer Subtyp

##### Hochstauden- und Hochgrasfluren

- (40) Brennesselflur
- (41) Neophytenflur

##### Hecken

- (42) Strauchhecke
- (43) Baumhecke

##### Ufergehölzstreifen

- (44) Weichholzdominierter Ufergehölzstreifen \*
- (45) Edellaubbaumdominierter Ufergehölzstreifen
- (46) Ufergehölzstreifen auf anthropogen überformten Standorten
- (47) Ufergehölzstreifen mit naturnaher Artenzusammensetzung

##### Feldgehölze

- (48) Laubbaumfeldgehölz aus Pionierbaumarten
- (49) Laubbaumfeldgehölz aus standortstypischen Schlusbaumarten
- (50) Feldgehölz aus standortfremden Baumarten

##### Einzelbäume und -sträucher, Baumreihen und Alleen, Baumbestände

- (51) Laubbäum
- (52) Einzelbusch und Strauchgruppe
- (53) Obstbaumreihe und -allee
- (54) Laubbaumreihe und -allee
- (55) Altbäumbestand in Park und Garten
- (56) Kopfbäumbestand/Weidenwald \*

##### Gebüsche

- (57) Feuchtbüsch
- (58) Holundergebüsch
- (59) Hartregelgebüsch
- (60) Schlehengebüsch & schleheneiche Strauchmählen
- (61) Thermophiles Trockengebüsch tiefgründiger Standorte

##### Waldmäntel

- (62) Strauchmantel trocken-warmer Standorte

##### Gehölzkulturen

- (63) Energiewald

##### Obstgehölzbestände

- (64) Streuobstbestand

##### Auwälder

- (65) Weidenpioniergebüsch \*
- (66) Mandelweiden-Korbweidengebüsch \*
- (67) Weidenwald \*
- (68) Schwarzerlen-Eschenwald \*
- (69) Silberpappelwald \*
- (70) Schwarzpappelwald \*
- (71) Quirl-Eschenwald \*
- (72) Eichen-Ulmen-Eschenwald \*

##### Bruch- und Sumpfwälder

- (73) Erlenbruch- und -sumpfwald
- (74) Strauchweidenbruch- und -sumpfwald

##### Eichenmischwälder und Eichen-Hainbuchenwälder

- (75) Subpannonscher bodenfeuchter Eichen-Hainbuchenwald \*
- (76) Subpannonscher bodentrockener Eichen-Hainbuchenwald \*
- (77) Thermophiler bodensaurer Eichenmischwald auf Lockersediment

##### Forste

- (78) Fichtenforst
- (79) Rotföhrenforst
- (80) Schwarzföhrenforst
- (81) Nadelbaummischforst aus einheimischen Baumarten
- (82) Nadelbaummischforst aus nichteinheimischen Arten
- (83) Hybridpappelforst
- (84) Robinienforst
- (85) Erlenforst
- (86) Eschenforst
- (87) Hornforst
- (88) Eichenforst
- (89) Laubbaummischforst aus einheimischen Baumarten
- (90) Laubbaumforst aus sonstigen nichteinheimischen Arten
- (91) Mischforst aus Laub- und Nadelbäumen
- (92) Vorwald

##### Aufschüttungsflächen und Halden

- (93) Sand- und Kieshalde

##### Freizeit-, Erholungs- und Grünflächen

- (94) Park- und Gartenrasen

##### Verkehrsanlagen und Plätze

- (95) Unbefestigte Straße
- (96) Befestigte Straße
- (97) Bahnstrecke

##### Bauwerke

- (98) Einzel- und Reihenhäuser
- (99) Sonstiges Gebäude

##### Lesesteinriegel und Trockenmauern

- (100) Trockenmauer aus Karbonatgestein

##### Sonstiges

- (101) Dammböschung

Life-Maßnahmegebiete (inkl. Puffer)

BT-Zahlen in der Karte mit einem - davor (z.B. -9) weisen auf eine Mehrfach-Ausweisung hin; diese Fläche ist auch als "Schlammlager der Fließgewässer mit Pioniervegetation" ausgewiesen. Ein \* hinter dem Biotypen-Namen weist auf die Zuordnung dieses Biotyps zu einem FFH-Lebensraumtyp hin.